

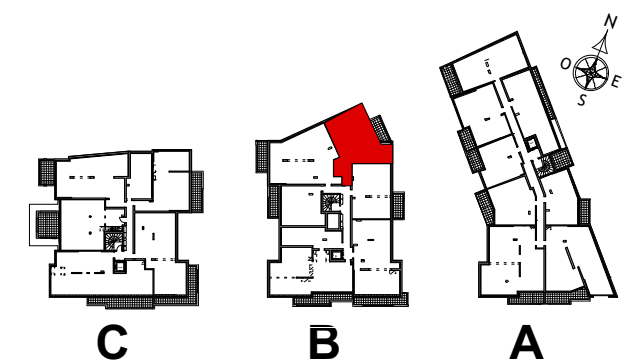
**BOTANIK**  
LOT A

**ZAC CHATENAY-MALABRY**  
**PARC-CENTRALE**

**3 PIECES**

Bâtiment B - B23 - 2ème étage

ENTREE	5,70m <sup>2</sup>
SÉJOUR/COUISINE	31,35m <sup>2</sup>
CHAMBRE 1	11,55m <sup>2</sup>
CHAMBRE 2	10,45m <sup>2</sup>
SALLE DE BAINS	5,00m <sup>2</sup>
DRESSING	1,25m <sup>2</sup>
DEGAGEMENT	3,00m <sup>2</sup>
WC	2,20m <sup>2</sup>
<b>TOTAL SURFACE HABITABLE</b>	<b>70,50m<sup>2</sup></b>
<b>BALCON</b>	<b>7,50m<sup>2</sup></b>



Gaine technique	PL Placard
Soffite	VR Volets roulants
Tableau électrique	F Fenêtre
all Allège (environ)	PF Porte Fenêtre
S Seuil (environ)	

28 MARS 2019

INDICE: L.C.



**SAS URBANITA ARCHITECTURE**  
75, AVENUE NIEL - 75017 PARIS