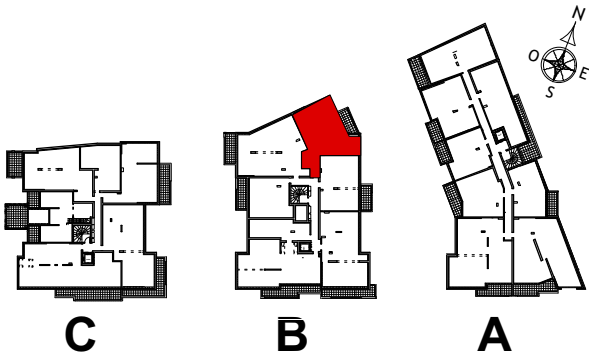


BOTANIK
LOT A

ZAC CHATENAY-MALABRY
PARC-CENTRALE

3 PIECES	
Bâtiment B - B13 - 1er étage	
ENTREE	5,70m2
SÉJOUR/CUISINE	31,35m2
CHAMBRE 1	11,55m2
CHAMBRE 2	10,45m2
SALLE DE BAINS	5,00m2
DRESSING	1,25m2
DEGAGEMENT	3,00m2
WC	2,20m2
TOTAL SURFACE HABITABLE	70,50m2
BALCON	7,50m2



Gaine technique	PL Placard
Soffite	VR Volets roulants
Tableau électrique	F Fenêtre
all Allège (environ)	PF Porte Fenêtre
S Seuil (environ)	

28 MARS 2019

INDICE: L.C.



SAS URBANITA ARCHITECTURE
75, AVENUE NIEL - 75017 PARIS

Les surfaces, côtes, gaines, retombées, soffites et faux plafonds ainsi que l'emplacement des sanitaires ne sont pas tous figurés ou le sont à titre indicatif. Des modifications sont susceptibles d'être apportées à ce plan en fonction des impératifs administratifs, des contraintes techniques de conception et des tolérances d'exécution, tant en ce qui concerne les dimensions libres que les équipements et les réseaux divers, les appareillages sanitaires et électriques. Seuls seront fournis les équipements figurant sur le descriptif en annexe de l'acte de vente.