

Les surfaces, côtes, gaines, retombées, soffites et faux plafonds ainsi que l'emplacement des sanitaires ne sont pas tous figurés ou le sont à titre indicatif. Des modifications sont susceptibles d'être apportées à ce plan en fonction des impératifs administratifs, des contraintes techniques de conception et des tolérances d'exécution, tant en ce qui concerne les dimensions libres que les équipements et les réseaux divers, les appareillages sanitaires et électriques. Seuls seront fournis les équipements figurant sur le descriptif en annexe de l'acte de vente.

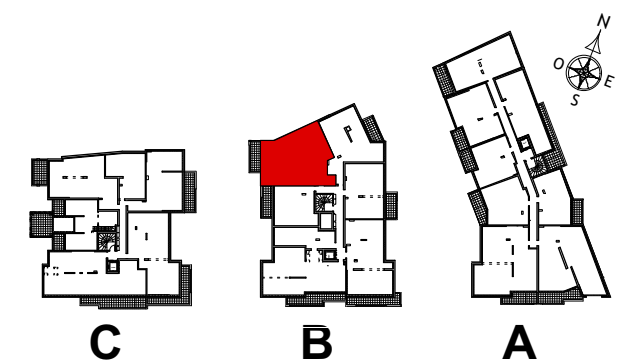
BOTANIK LOT A

ZAC CHATENAY-MALABRY PARC-CENTRALE

4 PIECES

Bâtiment B - B12- 1er étage

ENTREE	3,95m ²
SÉJOUR/COUISINE	36,55m ²
CHAMBRE 1	12,35m ²
CHAMBRE 2	10,00m ²
CHAMBRE 3	12,05m ²
SALLE DE BAINS	5,55m ²
SALLE D'EAU	2,60m ²
WC	1,85m ²
DEGAGEMENT	7,55m ²
TOTAL SURFACE HABITABLE	92,45m²
BALCON	9,20m²



Gaine technique	PL Placard
Soffite	VR Volets roulants
Tableau électrique	F Fenêtre
all Allège (environ)	PF Porte Fenêtre
S Seuil (environ)	

28 MARS 2019

INDICE: L.C.



SAS URBANITA ARCHITECTURE
75, AVENUE NIEL - 75017 PARIS