

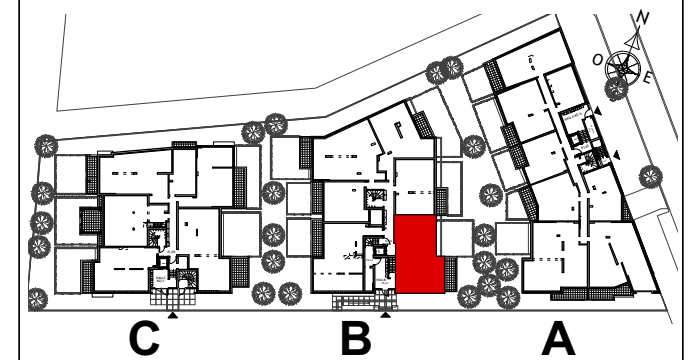
# BOTANIK LOT A

## ZAC CHATENAY-MALABRY PARC-CENTRALE

### 4 PIECES

Bâtiment B - B05- Rez-de-chaussée

ENTREE	5,80m <sup>2</sup>
SÉJOUR/COUISINE	33,20m <sup>2</sup>
CHAMBRE 1	11,60m <sup>2</sup>
CHAMBRE 2	9,05m <sup>2</sup>
CHAMBRE 3	11,05m <sup>2</sup>
SALLE DE BAINS	6,10m <sup>2</sup>
SALLE D'EAU	2,85m <sup>2</sup>
DRESSING	1,65m <sup>2</sup>
DEGAGEMENT	3,40m <sup>2</sup>
WC	1,80m <sup>2</sup>
<b>TOTAL SURFACE HABITABLE</b>	<b>86,50m<sup>2</sup></b>
<b>BALCON</b>	<b>10,00m<sup>2</sup></b>
<b>JARDIN</b>	<b>40,00m<sup>2</sup></b>



Gaine technique	PL Placard
Soffite	VR Volets roulants
Tableau électrique	F Fenêtre
all Allège (environ)	PF Porte Fenêtre
S Seuil (environ)	

28 MARS 2019

INDICE: L.C.



**SAS URBANITA ARCHITECTURE**  
75, AVENUE NIEL - 75017 PARIS