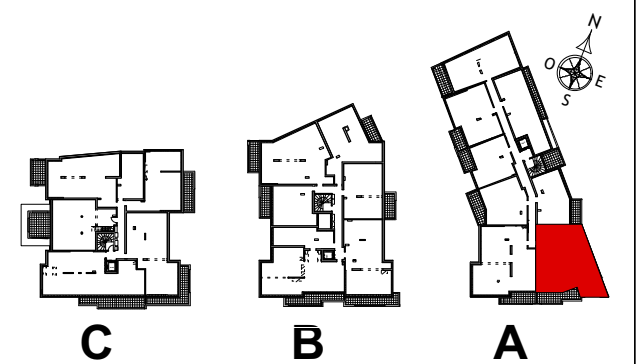


**BOTANIK**  
LOT A

**ZAC CHATENAY-MALABRY**  
**PARC-CENTRALE**

**4 PIECES**  
Bâtiment A - A22 - 2ème étage

ENTRÉE	5,30m <sup>2</sup>
SÉJOUR/ CUISINE	36,25m <sup>2</sup>
CHAMBRE 1	15,80m <sup>2</sup>
CHAMBRE 2	10,10m <sup>2</sup>
CHAMBRE 3	10,55m <sup>2</sup>
DRESSING	6,50m <sup>2</sup>
SALLE DE BAINS	6,20m <sup>2</sup>
SALLE D'EAU	2,10m <sup>2</sup>
WC	1,90m <sup>2</sup>
DEGAGEMENT	5,30m <sup>2</sup>
<b>TOTAL SURFACE HABITABLE</b>	<b>100,00m<sup>2</sup></b>
<b>BALCON</b>	<b>12,90m<sup>2</sup></b>



- Gaine technique
- Soffite
- Tableau électrique
- Allège (environ)
- Seuil (environ)
- PL Placard
- VR Volets roulants
- F Fenêtre
- PF Porte Fenêtre

28 MARS 2019

INDICE: L.C.



**SAS URBANITA ARCHITECTURE**  
75, AVENUE NIEL - 75017 PARIS