

# Les Chalets des Cimes

- LES SAISIES -

Avenue des Cimes

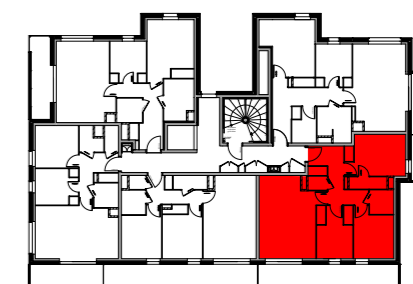
## 4 PIECES Bâtiment H - H12 T4C - 1er étage

Entrée	8.20 m <sup>2</sup>
Séjour / Cuisine	20.27 m <sup>2</sup>
Chambre 1	10.57 m <sup>2</sup>
Chambre 2	9.01 m <sup>2</sup>
Chambre 3	7.48 m <sup>2</sup>
SDB	2.59 m <sup>2</sup>
SDE	2.02 m <sup>2</sup>
WC	1.17 m <sup>2</sup>

### SURFACE HABITABLE 61.31 m<sup>2</sup>

Balcon 1	12.91 m <sup>2</sup>
Balcon 2	4.24 m <sup>2</sup>

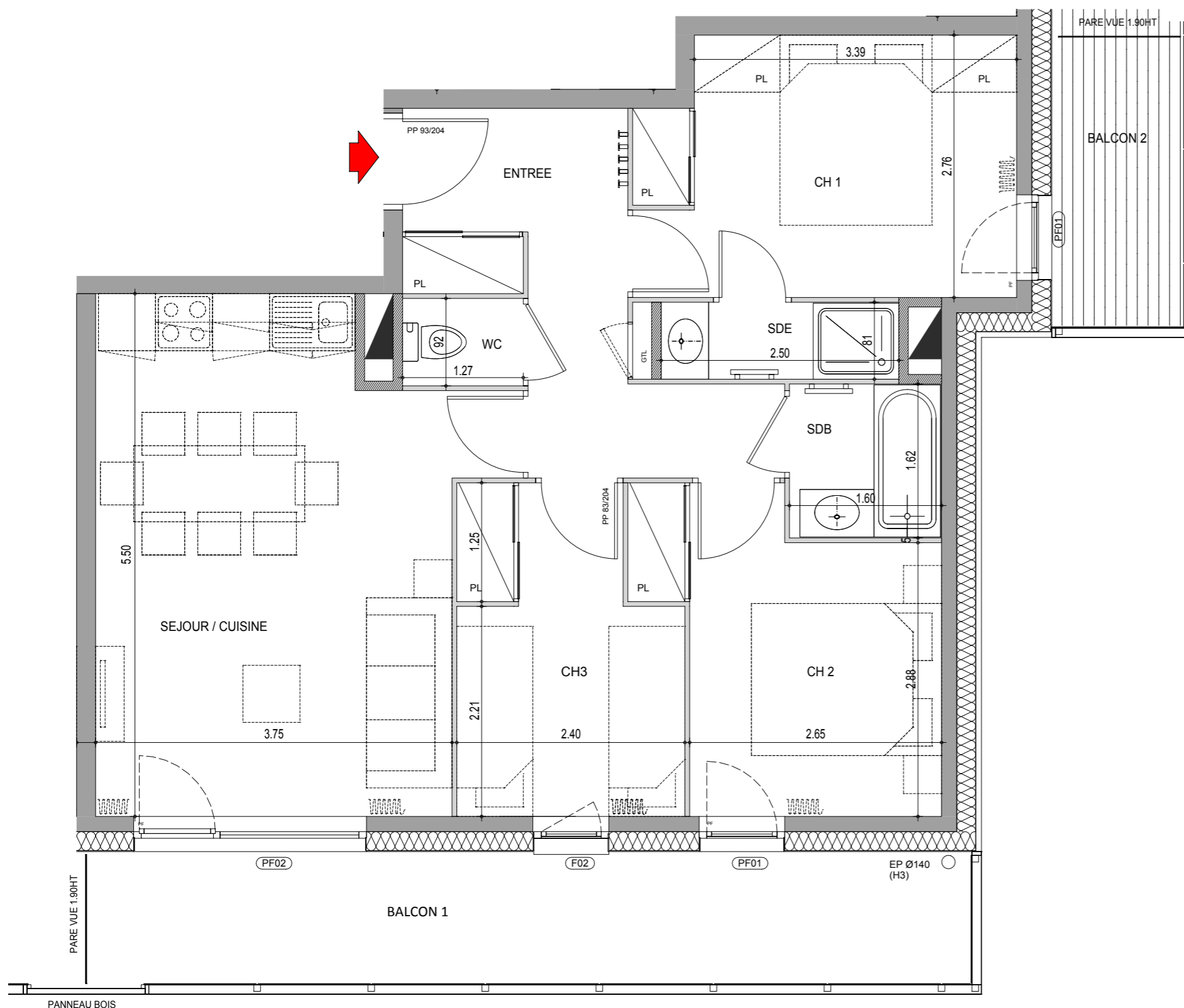
#### CHALET H



Gaine technique	Tableau électrique
Porte-fenêtre	Faux plafond ou soffite
Fenêtre	Emprise au sol avec Ht < 1.80m
Placard	

01 DECEMBRE 2017

INDICE :



NOTA :  
Les surfaces, côtes, gaines, soffites et faux-plafonds ainsi que l'emplacement des sanitaires ne sont pas tous figurés ou le sont à titre indicatif. Des modifications sont susceptibles d'être apportées à ce plan en fonction des impératifs administratifs, des contraintes techniques de conception et des tolérances d'exécution, tant en ce qui concerne les dimensions libres que les équipements et les réseaux divers, les appareillages sanitaires et électriques. Seuls seront fournis les équipements figurant sur le descriptif en annexe à l'acte de vente.