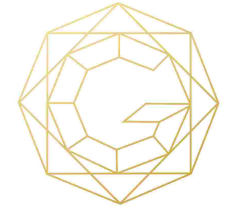


PLAN DE VENTE



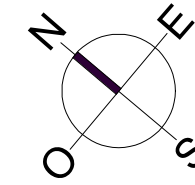
- GEMME -

118-120 Avenue Paul Doumer 92500 RUEIL-MALMAISON

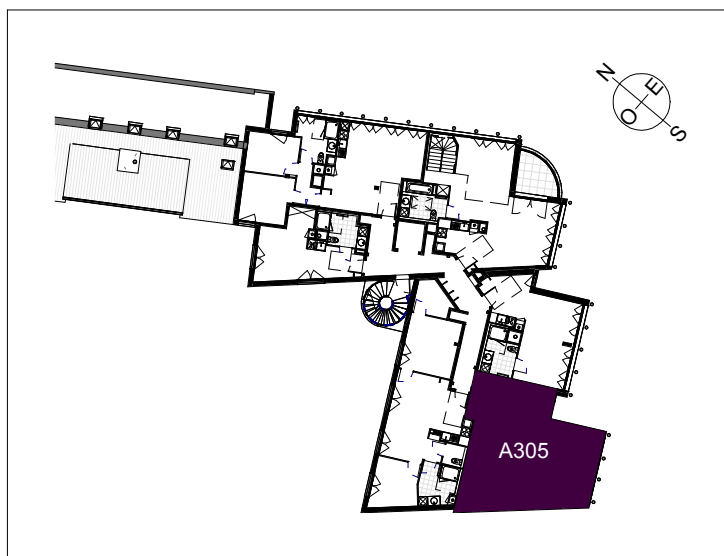
Niveau	Logement	Type
R+3	A305	T2

PIECES	SURFACES
Séjour / Cuisine + Pl	27.78 m ²
Entrée	7.16 m ²
Chambre 1	11.14 m ²
SdE + Wc	6.72 m ²
TOTAL	52.79 m²

T2 - A305



Localisation



Légende

- Entrée principale
- Tableau électrique
- Chaudière
- LV
- LL
- R
- C
- PI
- F
- PF
- OB
- VR
- VRE
- GDC
- Sèche serviette
- Soffite et faux plafonds
- Gaine technique
- SO



Date de Mise à jour : 11/06/2018