

PLAN DE VENTE



-GEMME-

118-120 Avenue Paul Doumer 92500 RUEIL-MALMAISON

Niveau	Logement	Type
R+3	A303	T4

PIECES	SURFACES
DGT + Pl	2.26 m ²
Séjour / Cuisine	32.60 m ²
Chambre 1	13.96 m ²
SdE + Wc	4.43 m ²
Chambre 2	11.31 m ²
Chambre 3	9.43 m ²
Bureau enfant ouvert	7.28 m ²
SdB+Wc	6.63 m ²
TOTAL	87.88 m²

Terrasse App 303	6.33 m ²
------------------	---------------------

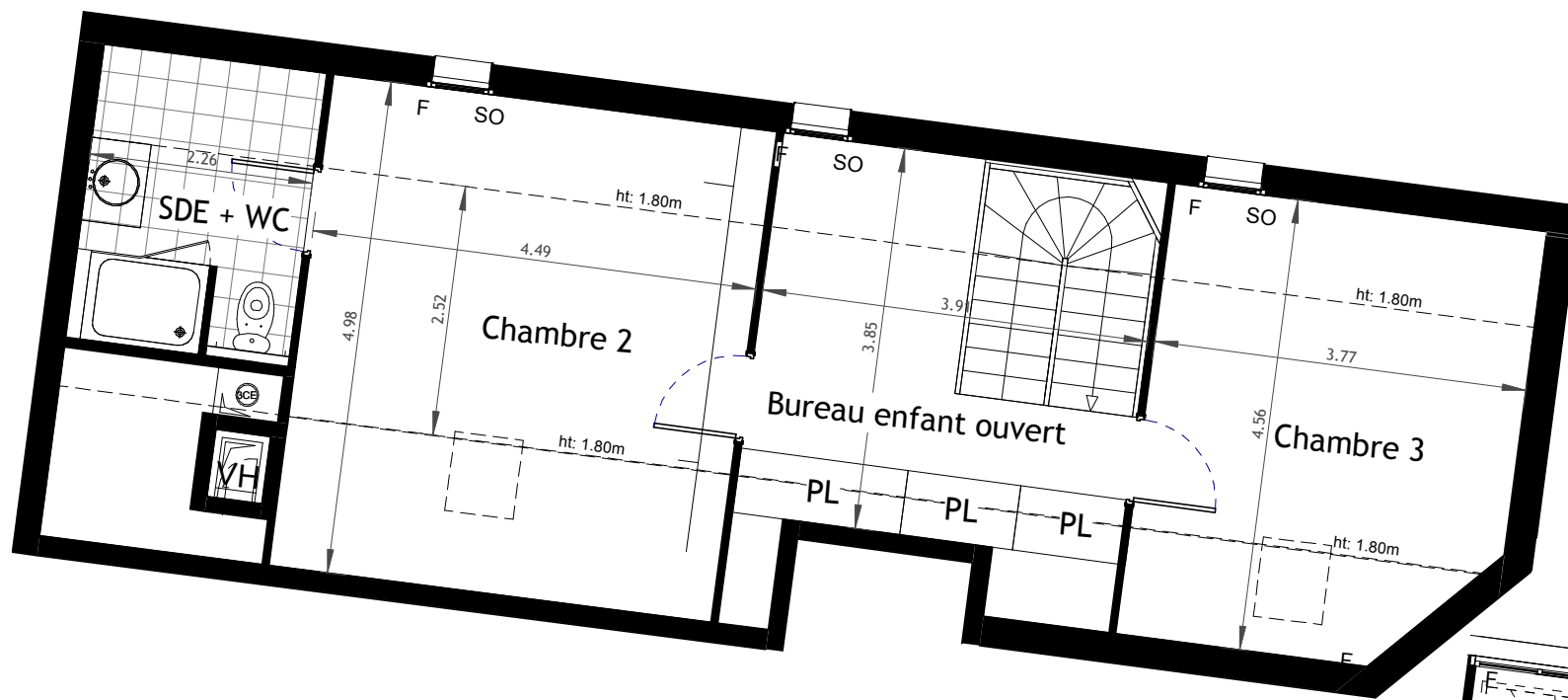
Avec des surfaces en dessous de 1.80m de ht :

- Chambre 2 : +8.65m²
- Chambre 3 : +6.78m²
- Bureau enfant ouvert : +4.59 m²
- Sde : +2.61m²

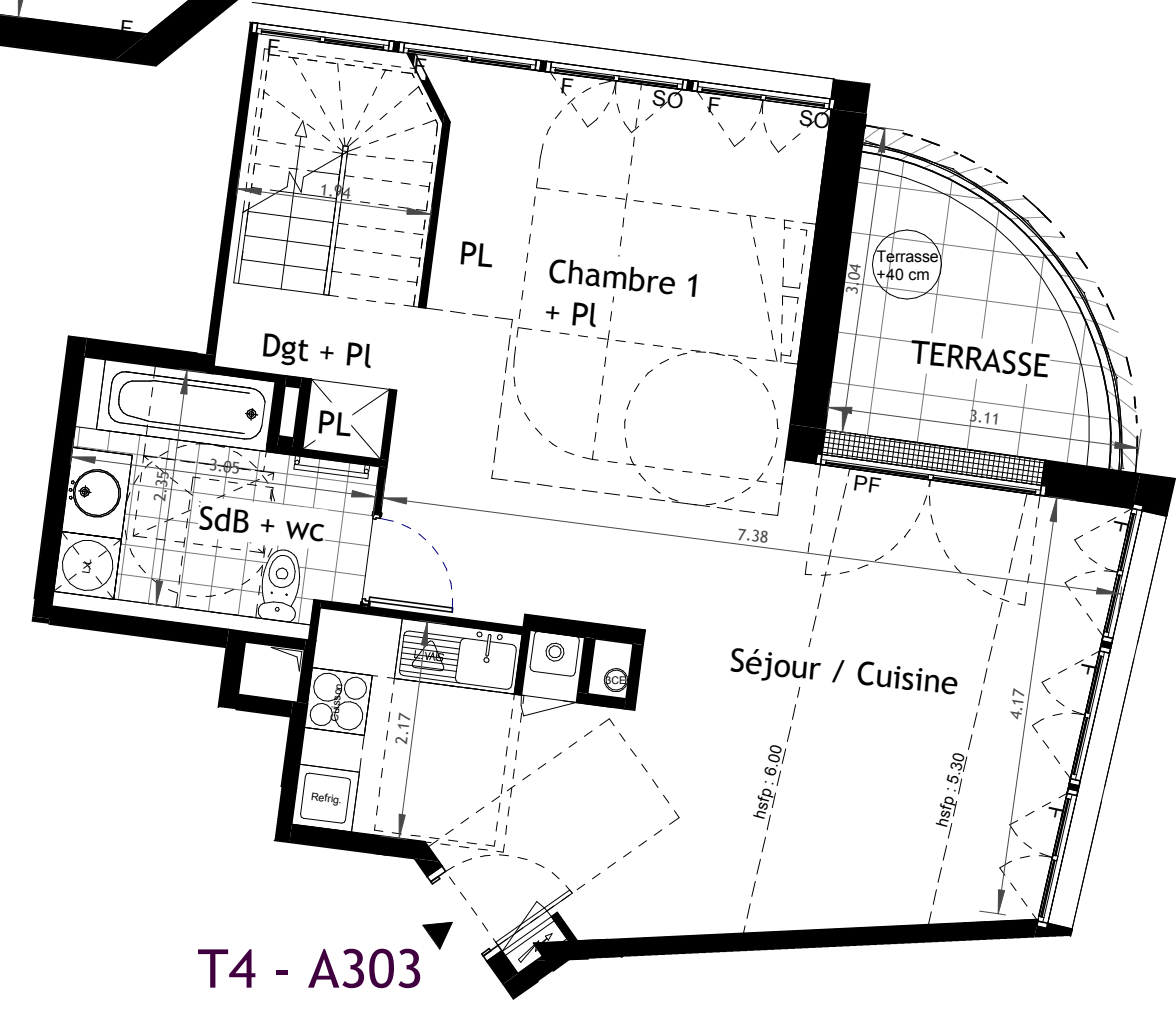
Légende

- Entrée principale
- Tableau électrique
- Chaudière
- LV
- LL
- R
- C
- Placard
- F
- PF
- OB
- VR
- VRE
- GDC
- Sèche serviette
- Soffite et faux plafonds
- Gaine technique
- SO

Date de Mise à jour : 13/06/2018



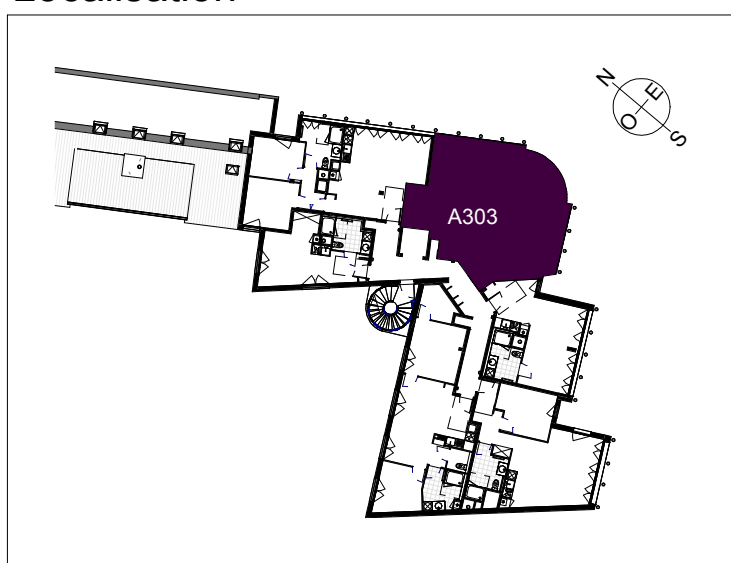
NIVEAU 1



NIVEAU 0

T4 - A303

Localisation



Nota 1 : Le présent plan est établi sur la base du dossier de permis de construire et pourra subir des adaptations dimensionnelles, techniques et d'organisation afin de répondre aux contraintes induites par les études détaillées d'exécution.
 Nota 2 : Les surfaces des placards sont comprises dans la surface des pièces où ils se situent.
 Nota 3 : Les poutres, poteaux, soffites, canalisations et faux plafonds n'apparaissent pas systématiquement sur le présent plan. Les surfaces ainsi que l'emplacement des équipements et le mobilier sont mentionnés à titre indicatif. Les plantations éventuelles ne sont pas contractuelles.
 Nota 4 : L'implantation des meubles évier et autres éléments de cuisine des T3, T4 et T5 de l'opération est indicative, et permet de visualiser le positionnement des arrivées et évacuations d'eau à la livraison du logement.