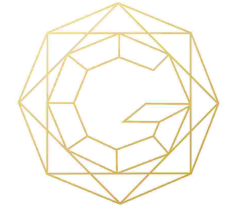


# PLAN DE VENTE

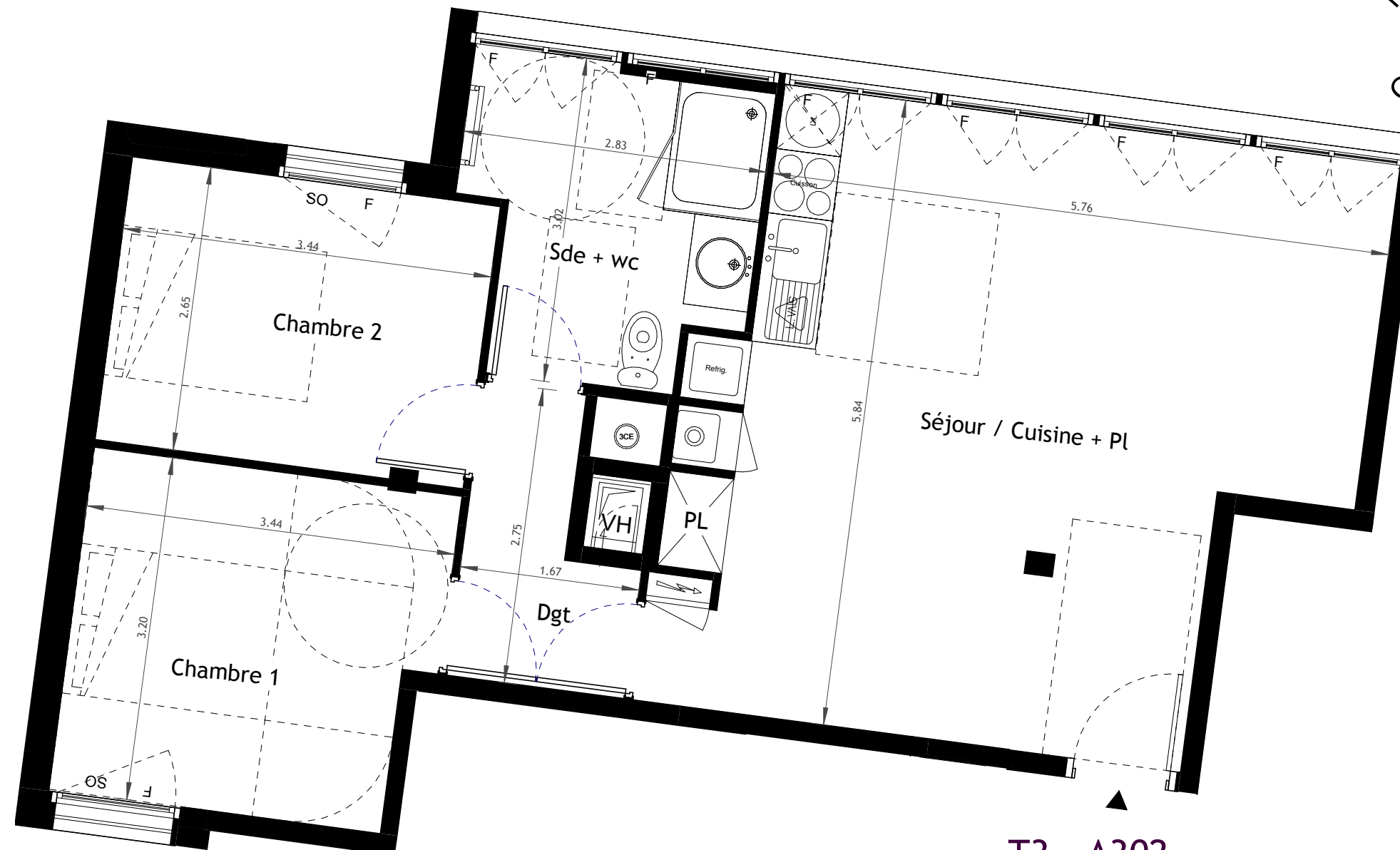


-GEMME-

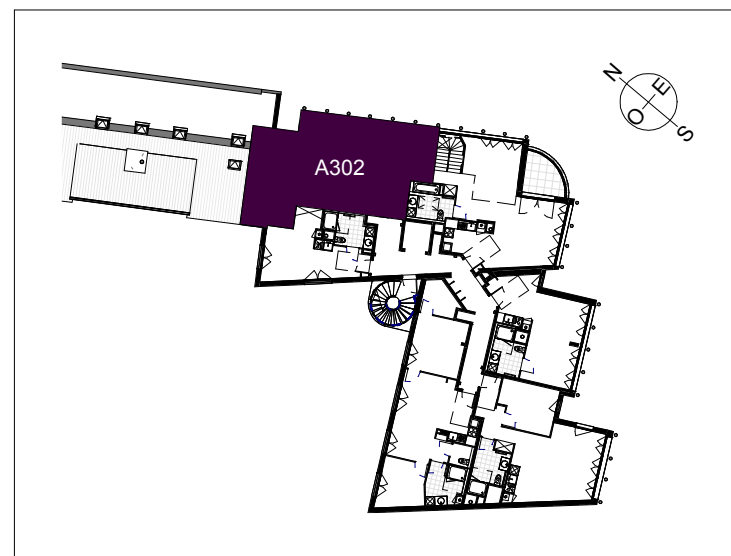
118-120 Avenue Paul Doumer 92500 RUEIL-MALMAISON

Niveau	Logement	Type
R+3	A302	T3

PIECES	SURFACES
Séjour / Cuisine + Pl	32.17 m <sup>2</sup>
Chambre 1	10.50 m <sup>2</sup>
Chambre 2	9.07 m <sup>2</sup>
SdE + Wc	7.15 m <sup>2</sup>
DGT	3.48 m <sup>2</sup>
<b>TOTAL</b>	<b>62.38 m<sup>2</sup></b>



## Localisation



## Légende

- Entrée principale
- Tableau électrique
- Chaudière
- LV — Emplacement lave-vaisselle
- LL — Emplacement lave-linge
- R — Emplacement réfrigérateur
- C — Emplacement cuisson
- PI — Placard
- F — Fenêtre
- PF — Porte fenêtre
- OB — Oscillo-battant
- VR — Volet roulant
- VRE — Volet roulant électrique
- GDC — Garde-corps
- Sèche serviette
- Soffite et faux plafonds
- Gaine technique
- SO — Store occultant



Date de Mise à jour : 11/06/2018