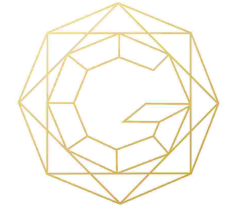


PLAN DE VENTE

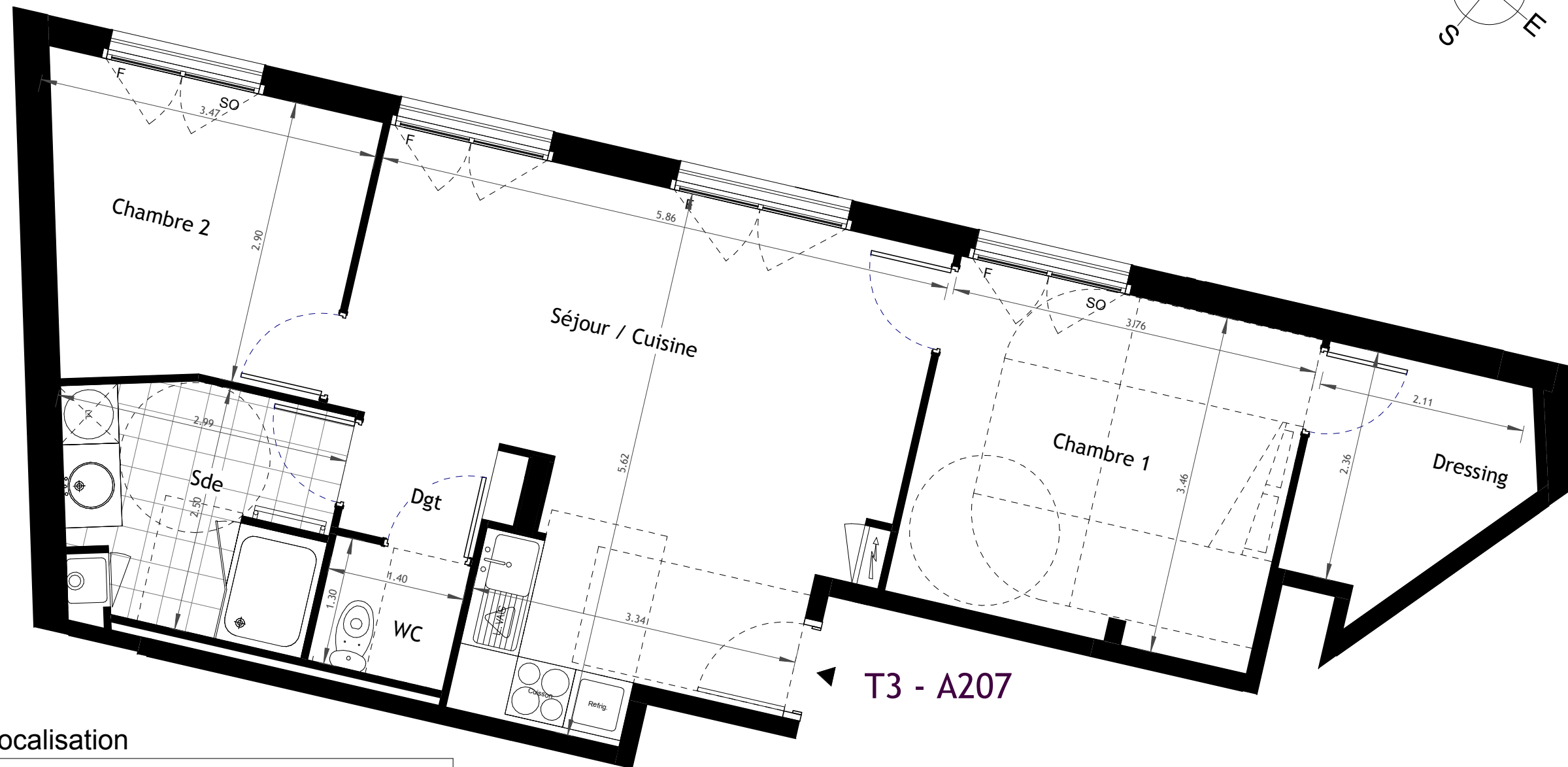


-GEMME-

118-120 Avenue Paul Doumer 92500 RUEIL-MALMAISON

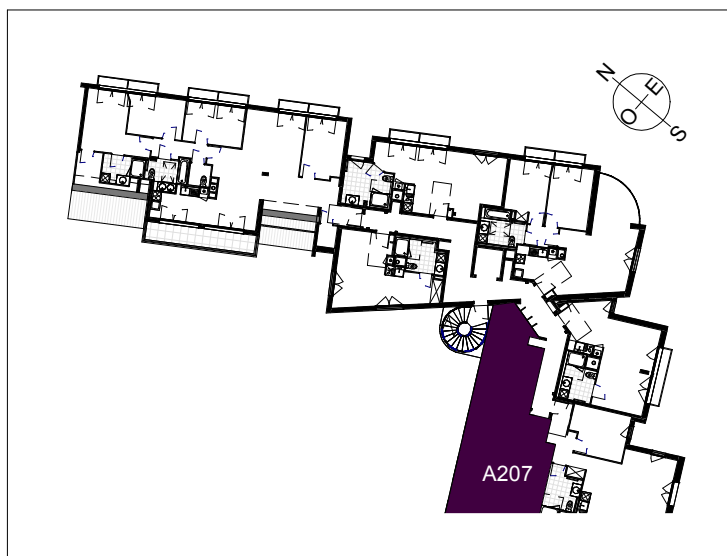
Niveau	Logement	Type
R+2	A207	T3

PIECES	SURFACES
Séjour / Cuisine + PI	26.72 m ²
Chambre 2	9.21 m ²
Chambre 1	13.00 m ²
Dressing	4.78 m ²
Sde	6.59 m ²
Wc	1.82 m ²
TOTAL	62.13 m²



T3 - A207

Localisation



Légende

	Entrée principale
	Tableau électrique
	Chaudière
LV	Emplacement lave-vaisselle
LL	Emplacement lave-linge
R	Emplacement réfrigérateur
C	Emplacement cuisson
PI	Placard
F	Fenêtre
PF	Porte fenêtre
OB	Oscillo-battant
VR	Volet roulant
VRE	Volet roulant électrique
GDC	Garde-corps
	Sèche serviette
	Soffite et faux plafonds
	Gaine technique
SO	Store occultant



Date de Mise à jour : 11/06/2018