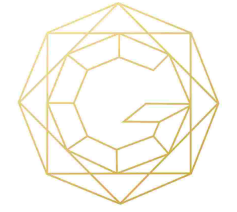


PLAN DE VENTE



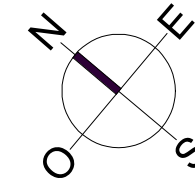
-GEMME-

118-120 Avenue Paul Doumer 92500 RUEIL-MALMAISON

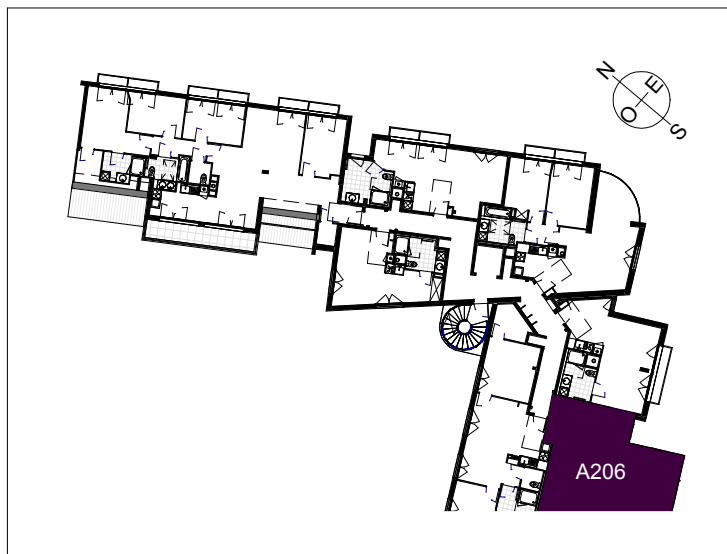
Niveau	Logement	Type
R+2	A206	T2

PIECES	SURFACES
Séjour / Cuisine + Pl	27.60 m ²
Entrée	7.28 m ²
SdE+ Wc	6.72 m ²
Chambre 1	11.15 m ²
TOTAL	52.75 m²

T2 - A206



Localisation



Légende

- Entrée principale
- Tableau électrique
- Chaudière
- LV
- LL
- R
- C
- PI
- F
- PF
- OB
- VR
- VRE
- GDC
- Sèche serviette
- Soffite et faux plafonds
- Gaine technique
- SO



Date de Mise à jour : 11/06/2018