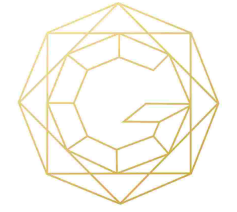


PLAN DE VENTE



-GEMME-

118-120 Avenue Paul Doumer 92500 RUEIL-MALMAISON

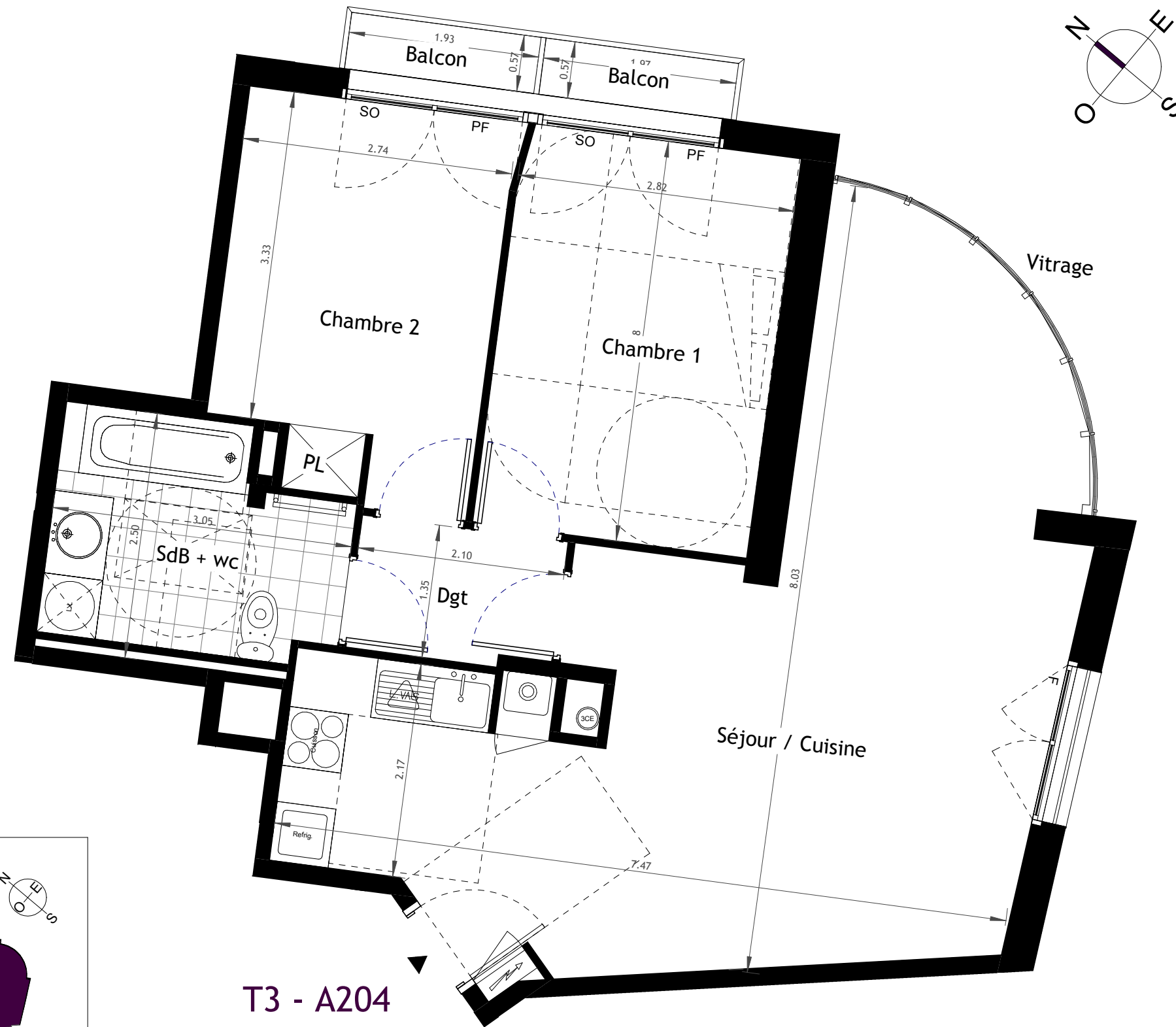
Niveau	Logement	Type
R+2	A204	T3

PIECES	SURFACES
Séjour / Cuisine	35.81 m ²
Chambre 1	11.41 m ²
Chambre 2	10.46 m ²
DGT	2.76 m ²
SdB+Wc	6.26 m ²
TOTAL	66.71 m²

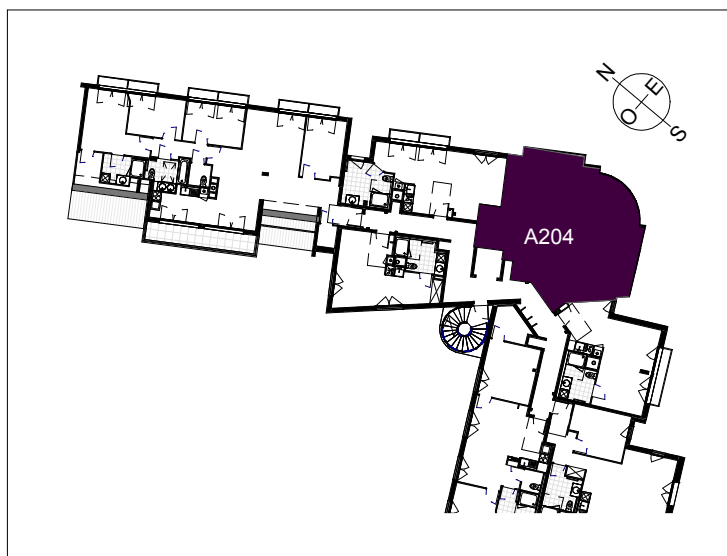
Balcon1 A204	1.11 m ²
Balcon2 A204	1.13 m ²

Légende

	Entrée principale
	Tableau électrique
	Chaudière
LV	Emplacement lave-vaisselle
LL	Emplacement lave-linge
R	Emplacement réfrigérateur
C	Emplacement cuisson
PI	Placard
F	Fenêtre
PF	Porte fenêtre
OB	Oscillo-battant
VR	Volet roulant
VRE	Volet roulant électrique
GDC	Garde-corps
	Sèche serviette
	Soffite et faux plafonds
	Gaine technique
SO	Store occultant



Localisation



T3 - A204



Date de Mise à jour : 11/06/2018