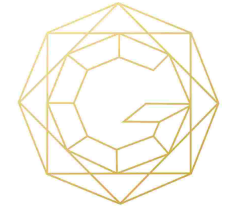
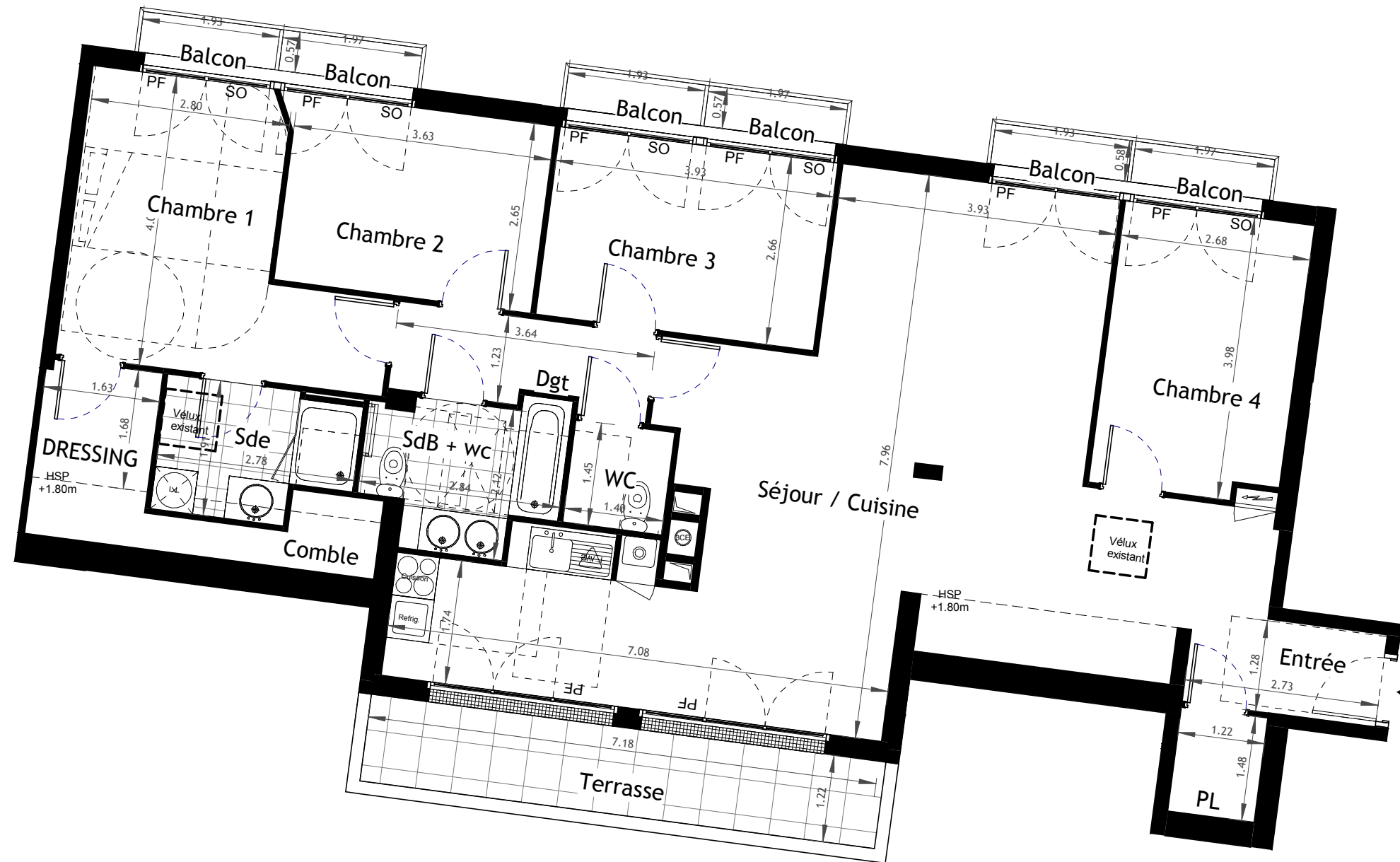
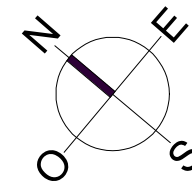


# PLAN DE VENTE



-GEMME-

118-120 Avenue Paul Doumer 92500 RUEIL-MALMAISON



T5 - A202

Niveau	Logement	Type
R+2	A202	T5

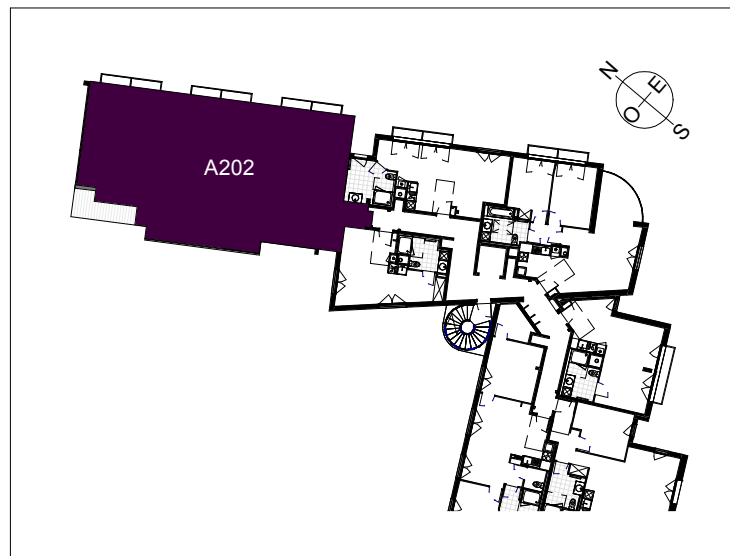
PIECES	SURFACES
Séjour / Cuisine	40.18 m <sup>2</sup>
Chambre 1	13.93 m <sup>2</sup>
Chambre 4	10.45 m <sup>2</sup>
Chambre 3	10.42 m <sup>2</sup>
Chambre 2	9.70 m <sup>2</sup>
Cuisine	7.76 m <sup>2</sup>
SdB+Wc	5.15 m <sup>2</sup>
DGT	4.32 m <sup>2</sup>
Sde	4.26 m <sup>2</sup>
Entrée	3.46 m <sup>2</sup>
Dressing	2.73 m <sup>2</sup>
WC	2.03 m <sup>2</sup>
Rangement	1.81 m <sup>2</sup>
<b>TOTAL</b>	<b>116.20 m<sup>2</sup></b>

Balcon A202	6.83 m <sup>2</sup>
Terrasse	8.92 m <sup>2</sup>

## Légende

- Entrée principale
- Tableau électrique
- Chaudière
- LV
- LL
- R
- C
- PI
- F
- PF
- OB
- VR
- VRE
- GDC
- Sèche serviette
- Soffite et faux plafonds
- Gaine technique
- SO

## Localisation



Date de Mise à jour : 11/06/2018