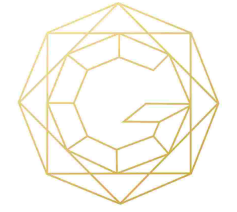


PLAN DE VENTE



-GEMME-

118-120 Avenue Paul Doumer 92500 RUEIL-MALMAISON

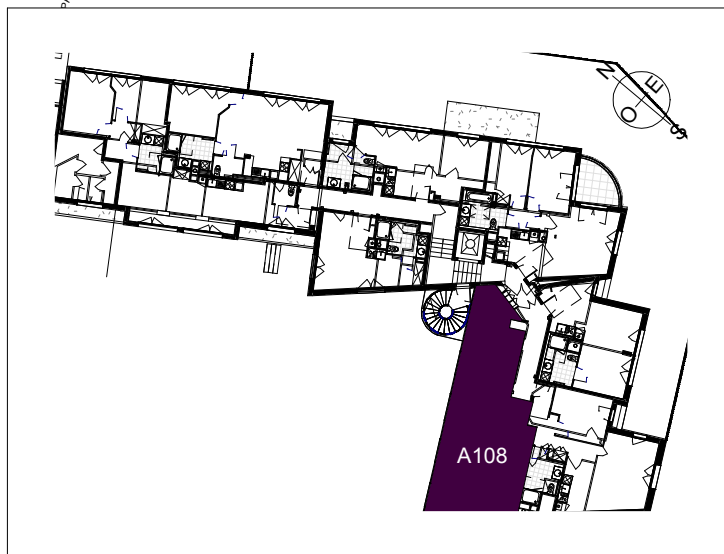
Niveau	Logement	Type
R+1	A108	T3

PIECES	SURFACES
Séjour / Cuisine + PI	26.35 m ²
Chambre 1	13.01 m ²
Chambre 2	9.44 m ²
Dressing	4.79 m ²
Sde	6.64 m ²
Wc	2.05 m ²
TOTAL	62.28 m²



T3 - A108

Localisation



Légende

- Entrée principale
- Tableau électrique
- Chaudière
- LV — Emplacement lave-vaisselle
- LL — Emplacement lave-linge
- R — Emplacement réfrigérateur
- C — Emplacement cuisson
- PI — Placard
- F — Fenêtre
- PF — Porte fenêtre
- OB — Oscillo-battant
- VR — Volet roulant
- VRE — Volet roulant électrique
- GDC — Garde-corps
- Sèche serviette
- Soffite et faux plafonds
- Gaine technique
- SO — Store occultant



Date de Mise à jour : 11/06/2018