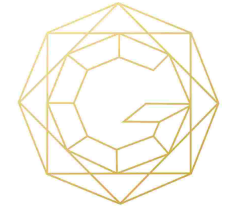


# PLAN DE VENTE



-GEMME-

118-120 Avenue Paul Doumer 92500 RUEIL-MALMAISON

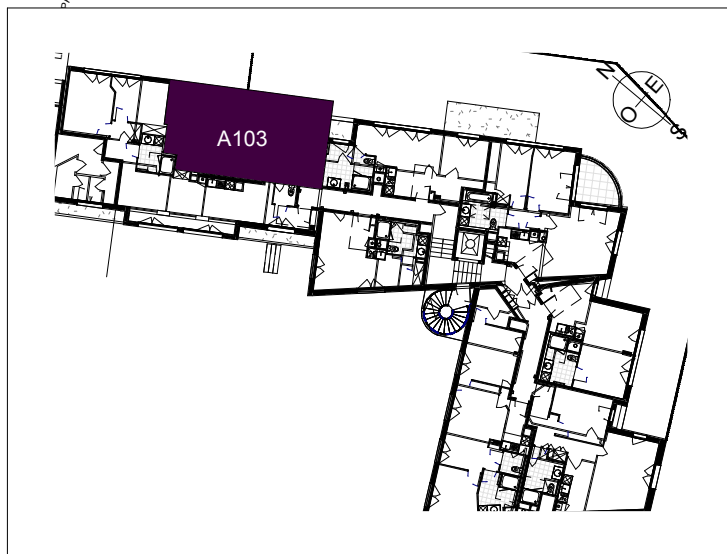
Niveau	Logement	Type
R+1	A103	T2

PIECES	SURFACES
Séjour / Cuisine	30.56 m <sup>2</sup>
Chambre 1	11.09 m <sup>2</sup>
Sde	5.51 m <sup>2</sup>
Entrée	3.93 m <sup>2</sup>
WC	2.47 m <sup>2</sup>
<b>TOTAL</b>	<b>53.55 m<sup>2</sup></b>



T2 - A103

## Localisation



## Légende

- Entrée principale
- Tableau électrique
- Chaudière
- LV — Emplacement lave-vaisselle
- LL — Emplacement lave-linge
- R — Emplacement réfrigérateur
- C — Emplacement cuisson
- PI — Placard
- F — Fenêtre
- PF — Porte fenêtre
- OB — Oscillo-battant
- VR — Volet roulant
- VRE — Volet roulant électrique
- GDC — Garde-corps
- Sèche serviette
- Soffite et faux plafonds
- Gaine technique
- SO — Store occultant



Date de Mise à jour : 13/06/2018