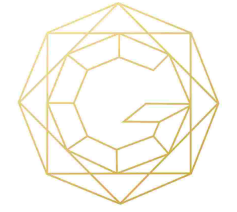


# PLAN DE VENTE

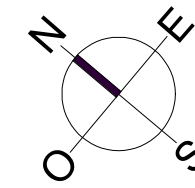


- GEMME -

118-120 Avenue Paul Doumer 92500 RUEIL-MALMAISON

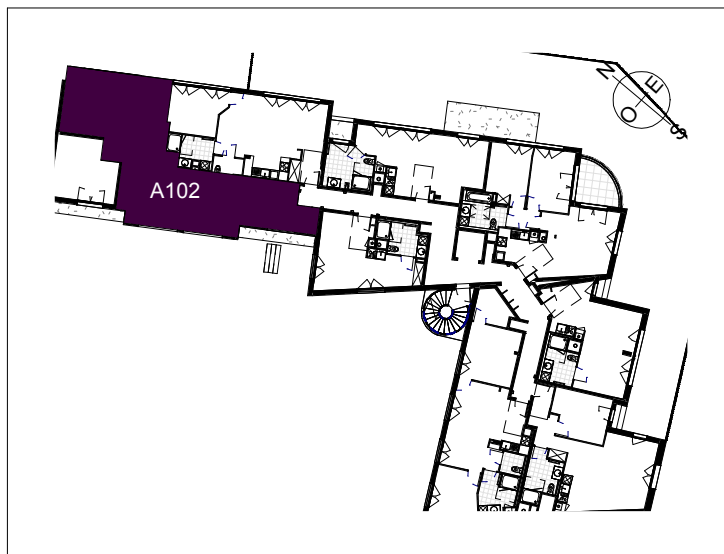
Niveau	Logement	Type
R+1	A102	T3

PIECES	SURFACES
Séjour / Cuisine	33.44 m <sup>2</sup>
Chambre 1	12.42 m <sup>2</sup>
Chambre 2	11.20 m <sup>2</sup>
DGT + PI	4.97 m <sup>2</sup>
Sde	4.84 m <sup>2</sup>
Entrée	3.49 m <sup>2</sup>
WC	2.04 m <sup>2</sup>
<b>TOTAL</b>	<b>72.40 m<sup>2</sup></b>



T3 - A102

## Localisation



## Légende

- Entrée principale
- Tableau électrique
- Chaudière
- LV
- LL
- R
- C
- PI
- F
- PF
- OB
- VR
- VRE
- GDC
- Sèche serviette
- Soffite et faux plafonds
- Gaine technique
- SO



Date de Mise à jour : 11/06/2018